

## Note de conjoncture : Complément au communiqué de presse du 27 juillet 2015 sur la situation du marché du travail en juin 2015 en LORRAINE

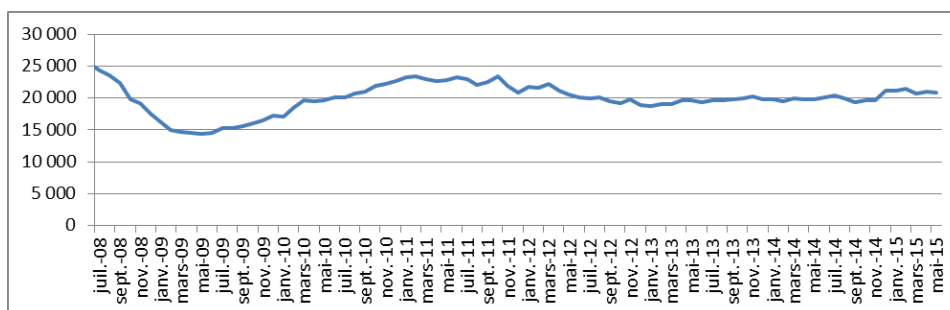
En Lorraine, en juin 2015, l'activité industrielle se stabilise alors que l'activité des services marchands progresse. En mai 2015, l'intérim baisse de 0,7 % avec 20 786 contrats en cours. Au 1<sup>er</sup> trimestre 2015, l'emploi salarié dans les secteurs marchands non agricoles en Lorraine baissent de 0,3 %, soit une perte de 1 570 emplois sur un trimestre. Le taux de chômage lorrain s'établit à 10,5 % au 1<sup>er</sup> trimestre 2015 comme au 1<sup>er</sup> trimestre 2014.

Tableau de bord

Indicateur	Période	Valeur	Tendance trimestrielle	Tendance annuelle	Source
Intérim	Mai 2015	20 786	-2,9 %	+5,4 %	Pôle emploi
Climat industrie	Juin 2015	92	↘	-	BdF
Climat services	Juin 2015	101	↗	-	BdF
Emploi salarié	1 <sup>er</sup> trim. 2015	449 947	-0,3 %	-1,1 %	Insee
Taux de chômage (%)	1 <sup>er</sup> trim. 2015	10,5	- 0,2 pt	0,0 pt	Insee
Création d'entreprises	1 <sup>er</sup> trim. 2015	3 247	-9,6 %	-7,0 %	Insee
Importations (M €)	Cumul sur un an au 1 <sup>er</sup> trim. 2015	14 861	-	+1,0 %	Douane
Exportations (M €)	Cumul sur un an au 1 <sup>er</sup> trim. 2015	16 861	-	-2,6 %	Douane
Solde commercial (M €)	Cumul sur un an au 1 <sup>er</sup> trim. 2015	2 000	-	-22,6 %	Douane

### L'emploi intérimaire diminue de 0,7 % en mai (Pôle emploi)

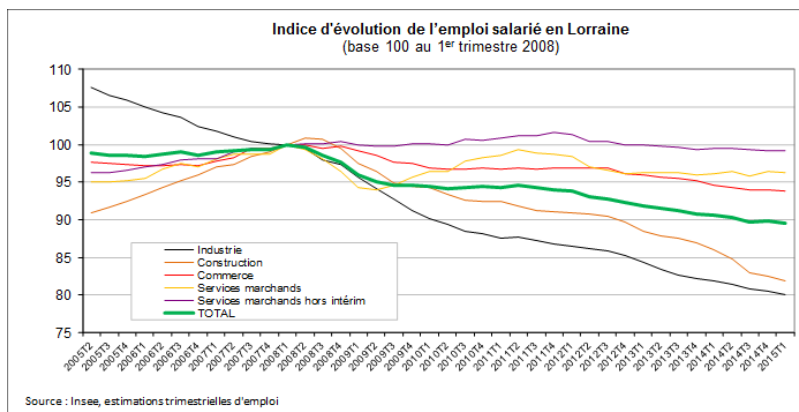
En mai 2015, pour le 3<sup>e</sup> mois consécutif, l'intérim baisse de 0,7 % en Lorraine avec 20 786 contrats en cours (donnée CVS Pôle emploi). En revanche, l'intérim augmente de 1,0 % au niveau national. En mai 2015, le taux de recours à l'intérim s'élève à 4,1 % en Lorraine, pour un taux national de 3,6 %.



### Le climat des affaires se stabilise dans l'industrie et progresse dans les services en juin 2015 (Banque de France)

Niveau des carnets de commandes	↔
Niveau des stocks de produits finis	↔
Utilisation des capacités de production	↔

En juin 2015, l'activité industrielle stagne et les carnets de commandes sont proches de la norme. Alors que l'activité de l'industrie automobile bénéficie d'une augmentation des fabrications, les industries agricoles et alimentaires et surtout les équipements électriques, électroniques et autres machines voient leur cadence fléchir. Les prévisions restent toutefois haussières. L'activité des services progresse au niveau d'activité global. Les secteurs des transports, de l'hébergement et de la restauration et des activités liées à l'emploi sont en hausse alors que l'activité et les carnets d'ordres de l'ingénierie se contractent.



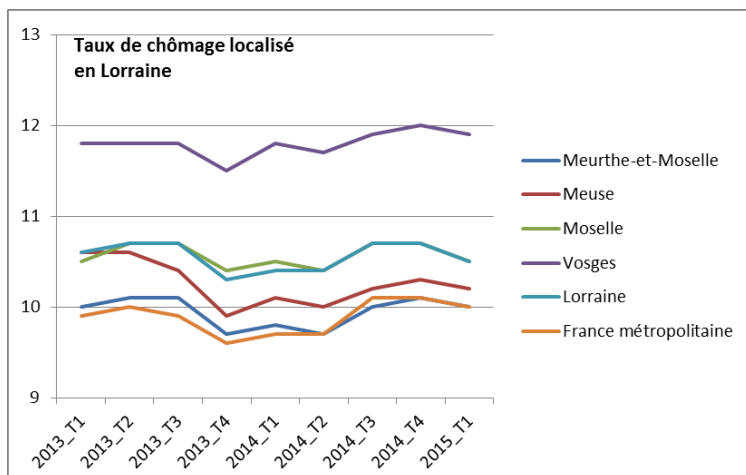
## L'emploi en baisse de 0,3 % en Lorraine au 1<sup>er</sup> trimestre 2015

La situation de l'emploi au 1<sup>er</sup> trimestre 2015 reste défavorable en Lorraine. Avec un niveau d'emploi estimé à 449 947 au 1<sup>er</sup> trimestre 2015, l'emploi salarié dans les secteurs marchands non agricoles en Lorraine est en recul de 0,3 %, soit une perte de 1 570 emplois sur un trimestre. Sur un an, la baisse de l'emploi est estimée à -1,1 %, ce qui représente 5 200 emplois perdus.

Au niveau de la France métropolitaine, l'emploi a diminué de 0,1 % au 1<sup>er</sup> trimestre 2015 pour une diminution annuelle de 0,1 %.

### Estimations d'emplois salariés dans les secteurs marchands non agricoles (Insee)

Secteurs d'activité	2014T1	2014T2	2014T3	2014T4	2015T1	Evol. Trim.	Evol. An.
<b>Industrie</b>	121 517	120 862	119 994	119 519	118 788	-0,6	-2,2
<b>Construction</b>	44 572	43 970	43 031	42 762	42 439	-0,8	-4,8
<b>Commerce</b>	93 214	92 872	92 555	92 659	92 467	-0,2	-0,8
<b>Services</b>	195 875	196 546	195 395	196 574	196 252	-0,2	0,2
<i>dont services marchands</i>	178 280	178 378	178 064	177 620	177 738	0,1	-0,3
<i>dont Intérim</i>	17 595	18 168	17 331	18 953	18 514	-2,3	5,2
<b>Total Lorraine</b>	<b>455 178</b>	<b>454 250</b>	<b>450 977</b>	<b>451 513</b>	<b>449 947</b>	<b>-0,3</b>	<b>-1,1</b>
<b>Meurthe-et-Moselle</b>	140 276	140 296	139 147	139 099	139 280	0,1	-0,7
<b>Meuse</b>	29 725	29 644	29 376	29 237	29 154	-0,3	-1,9
<b>Moselle</b>	209 759	209 106	208 212	209 065	208 133	-0,4	-0,8
<b>Vosges</b>	75 418	75 204	74 242	74 112	73 380	-1,0	-2,7



## Le taux de chômage au 1<sup>er</sup> trimestre 2015 s'établit à 10,5 % en Lorraine

En Lorraine, le taux de chômage au 1<sup>er</sup> trimestre 2015 s'établit à 10,5 %. Il est en baisse de 0,2 point par rapport au trimestre précédent. Le taux lorrain est supérieur de 0,5 point à celui de la France métropolitaine qui s'établit à 10,0 %. Le taux national baisse de 0,1 point sur le trimestre. Selon les départements, le taux de chômage varie de 10,0 % à 11,9 %. Dans les quatre départements le taux de chômage baisse ce trimestre.

En évolution annuelle, le taux lorrain reste stable alors qu'il augmente de 0,2 point au

niveau national.

#### - Sources :

- Intérim, données cvs estimées pour la Lorraine par Pôle emploi ;
- Climat des affaires industrie et services, enquête mensuelle de la Banque de France, 100 = tendance longue ;
- Emploi salarié : estimation cvs par l'Insee du nombre de personnes en emploi au lieu de travail pour le secteur marchand non agricole ;
- Taux de chômage : taux de chômage localisé cvs fourni par l'Insee ;
- Création d'entreprises : cumul des créations d'entreprises classiques (données cjo-cvs) et des nouveaux auto-entrepreneurs (données brutes) par l'Insee ;
- Importations, exportations et solde : cumul des quatre derniers trimestres selon les chiffres des douanes ;
- Chiffre d'affaires des entreprises ayant leur siège social en Lorraine, collecté par la Direction régionale des finances publiques.

**TAUX DE CHOMAGE PAR ZONE D'EMPLOI**  
**1er TRIMESTRE 2015**

