

Février 2018

Cette publication s'adresse à nos partenaires institutionnels, socio-économiques de la région Grand Est et résume l'actualité de la Direccte sur ses différents champs d'intervention. Elle reprend des extraits des posts parus sur notre page Facebook ce mois-ci.

ACTUALITE SOUS INFLUENCE METEO

Intempéries : absence ou retard du salarié - Dans l'impossibilité de se rendre au travail ou d'arriver à l'heure en raison d'une intempérie, un salarié ne peut pas être sanctionné par son employeur. Afin d'éviter une retenue sur salaire, l'employeur peut proposer au salarié de récupérer ses heures d'absence, ou d'imputer l'absence sur ses congés payés ou sur ses jours de réduction du temps de travail (RTT)...



Consultez vos droits : <https://www.service-public.fr/particuliers/vosdroits/F17047>

Travail en période de grand froid - Le froid peut avoir des répercussions sur la santé des travailleurs ou causer directement ou indirectement des accidents comme des glissades ou pertes de dextérité. Les employeurs sont responsables de la sécurité et la santé des travailleurs liées aux conditions climatiques et doivent prendre les mesures adaptées en cas de grand froid... Les risques dus au grand froid doivent également être pris en compte dans le document unique d'évaluation des risques. ...



CONCURRENCE - CONSOMMATION

Contrôle des opérations promotionnelles - Les récentes opérations portées par une enseigne de la grande distribution qui proposait aux consommateurs des remises de 70% sur de la pâte à tartiner et des couches culottes, générant bousculades et indisponibilité des produits en rayon dès le premier jour, ont été dénoncées tant par les industriels que par certains distributeurs. Les enquêteurs de la DGCCRF, en poste à la Direccte Grand Est, sont en première ligne afin de vérifier la légalité de ces pratiques. Ils se rendent dans les grandes surfaces et recueillent auprès des professionnels les informations relatives au déroulement de ces opérations. ...

LA PEDAGOGIE DE TERRAIN POUR EXPLIQUER LES TRANSFORMATIONS

Le Ministre de l'Economie et des Finances présente le PACTE à Colmar - Bruno Le maire est venu présenter à une cinquantaine de chefs d'entreprise et autres décideurs socio-économiques du Haut-Rhin le plan d'action pour la croissance et la transformation des entreprises (**PACTE**). Plan qui « ambitionne de donner aux entreprises les moyens d'innover, de se transformer, de grandir et de créer des emplois ». Il s'est ensuite livré à l'exercice des questions/réponses et a rappelé dans les échanges quelques orientations pour faciliter la vie des entreprises. ...



Les étapes de la tournée régionale « ordonnance travail » - Yves Struillou, Directeur Général du Travail a clôturé le 23 février la rencontre de Nancy. Son intervention a marqué la fin de la première grande tournée régionale d'information et d'explication des ordonnances travail commencée à Strasbourg en fin d'année dernière. Elle s'est poursuivie ce mois à Chaumont, Charleville-Mézières, Colmar, Mulhouse, Reims, Verdun, Troyes. Ainsi au total, c'est près d'une douzaine de réunions qui auront été organisées dans la région Grand Est, pour permettre dans la proximité des acteurs, la diffusion et l'appropriation du contenu des ordonnances.



Cette tournée a été réalisée avec l'appui des universités de Lorraine et de Strasbourg. L'assistance a été à chaque fois très nombreuse.



INSPECTION DU TRAVAIL

Le Grand Est en tête des régions pour les prestations de services internationales (PSI) -

Suite à la présentation par la Ministre du Travail des mesures du plan national de lutte contre le travail illégal, la Direccte a mis en ligne son bilan de l'année écoulée concernant les fraudes aux détachements des travailleurs. 45 865 déclarations de détachement concernant 93 714 salariés ont été enregistrées. Un montant de 1 051 500 € d'amendes administratives a été notifié. ...



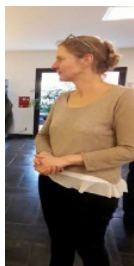
Bilan de l'inspection du travail dans l'Aube - Anne Graillot et Agnès Leroy, respectivement responsable et adjointe de l'unité départementale de l'Aube de la DIRECCTE, ont présenté à la presse le 13 février le bilan 2017 de l'activité de l'Inspection du Travail ainsi que les enjeux et les orientations 2018 : développement des contrôles multiservices pour lutter contre la fraude aux détachements, appui des acteurs dans le nouveau cadre de la négociation collective et qualité du travail dans le secteur des services de l'aide à la personne. ...

Action ciblée hôtels-café-restaurant (HCR) - L'unité départementale bas-rhinoise de la Direccte va engager une action de contrôle sur une durée de deux ans, avec deux objectifs : lutter contre le travail dissimulé, qui demeure trop répandu et qui fausse la concurrence, et contrôler des modalités de décompte du temps de travail des salariés. ...

LES «CHIFFRES»

2018, Quid de la reprise et quels enjeux pour l'emploi dans les Ardennes ?

L'unité départementale de la Direccte, la CCI Ardennes et la Banque de France, ont organisé le 20 février une conférence qui a été l'occasion de présenter les grandes tendances économiques nationales et internationales, ainsi que les résultats de l'enquête «les entreprises Grand Est, bilan 2017 et perspectives 2018». Avec un focus sur les enjeux sur l'emploi dans les Ardennes.



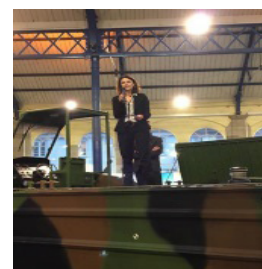
Les portraits de territoires - La Direccte a mis à jour ses «portraits de territoires» du Grand Est (région et les 10 départements). Ils présentent des données statistiques et de contexte propres au cadre d'intervention de la DIRECCTE : population, tissu productif, emploi, marché du travail, politique de l'emploi, formation professionnelle, commerce extérieur et tourisme.

ORIENTATION - INSERTION

Les contrats aidés dans le Grand Est - A lire dans le dossier de presse diffusé à l'occasion de la présentation des vœux du Préfet de région à la presse les chiffres sur le nombre de contrats et sur les nouvelles orientations pour cette année. Ainsi, pour 2017, 16 800 CAE (contrat d'accès à l'emploi) ont été prescrits. Pour 2018, dans un contexte de retour de la croissance et de création d'emplois, l'objectif du gouvernement est d'en accroître l'efficacité avec leur transformation en parcours emploi compétences. ...



UIMM, partenaire de la semaine de l'industrie - Dans la région Grand Est comme au niveau national, la réussite de la semaine de l'industrie repose fortement sur l'investissement des organisations professionnelles. Parmi elles, l'UIMM apporte depuis l'origine une contribution généreuse et créative puisque une majorité des événements labellisés relève d'entreprises de ce secteur. Illustration avec le portrait de Frédérique Dirian, coordonnatrice de la SI au sein de l'UIMM Alsace qui participe au comité de pilotage animé par la Direccte.



Apprentissage - La Direccte Grand Est a naturellement relayé l'annonce faite au cours du mois sur la grande réforme sur l'apprentissage et la mobilisation attendue.

Offre d'emploi - La Page Facebook de la Direccte a relayé ce mois-ci plusieurs campagnes de recrutement (police, marine nationale, parcs d'attraction du Grand Est).

6, rue Gustave A. Hirn - 67085 STRASBOURG CEDEX

<http://grand-est.direccte.gouv.fr>



Suivez notre actualité :
www.facebook.com/direcctegdest/

Pour vous abonner ou désabonner :
acal.communciation@direccte.gouv.fr