

DEMANDEURS D'EMPLOI INSCRITS À PÔLE EMPLOI DANS LES VOSGES EN OCTOBRE 2017

Fin octobre 2017, dans les Vosges, le nombre de demandeurs d'emploi tenus de rechercher un emploi et sans activité (catégorie A) s'établit à 19 800. Ce nombre baisse de 2,3 % sur trois mois (soit -470 personnes) ; il diminue de 0,9 % sur un mois et de 2,9 % sur un an.

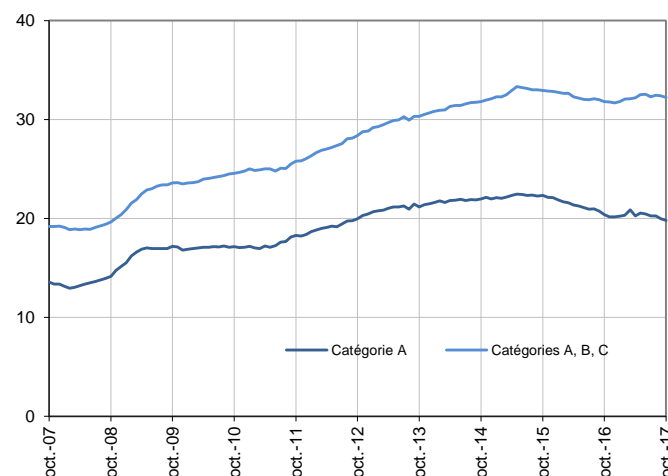
En Grand Est, ce nombre baisse de 2,1 % sur trois mois (-0,2 % sur un mois et -1,7 % sur un an).

Dans les Vosges, le nombre de demandeurs d'emploi tenus de rechercher un emploi, ayant ou non exercé une activité dans le mois (catégories A, B, C) s'établit à 32 230 fin octobre 2017. Ce nombre baisse de 0,2 % sur trois mois (soit -60 personnes) ; il diminue de 0,5 % sur un mois et progresse de 1,4 % sur un an.

En Grand Est, ce nombre baisse de 0,6 % sur trois mois (-0,3 % sur un mois et +1,5 % sur un an).

Demandeurs d'emploi en catégories A et A, B, C dans les Vosges

En milliers, données CVS-CJO



Source : Pôle emploi-Dares, STMT, traitements Dares.

Demandeurs d'emploi par catégorie

Données CVS-CJO

	Effectif			Évolution (en %) sur		
	Octobre 2016	Septembre 2017	Octobre 2017	un mois	trois mois	un an
Vosges						
Inscrits tenus de rechercher un emploi, sans emploi (catégorie A)	20 390	19 970	19 800	-0,9	-2,3	-2,9
Inscrits tenus de rechercher un emploi, en activité réduite courte (catégorie B)	4 070	4 230	4 010	-5,2	-3,6	-1,5
Inscrits tenus de rechercher un emploi, en activité réduite longue (catégorie C)	7 340	8 180	8 420	2,9	7,1	14,7
Ensemble des inscrits tenus de rechercher un emploi (catégories A, B, C)	31 800	32 380	32 230	-0,5	-0,2	1,4
Inscrits non tenus de rechercher un emploi, sans emploi (catégorie D)	2 480	1 650	1 670	1,2	-5,6	-32,7
Inscrits non tenus de rechercher un emploi, en emploi (catégorie E)	3 480	3 290	3 210	-2,4	-9,8	-7,8
Ensemble des inscrits (catégories A, B, C, D, E)	37 760	37 320	37 110	-0,6	-1,4	-1,7
Grand Est						
Inscrits tenus de rechercher un emploi, sans emploi (catégorie A)	297 970	293 470	292 780	-0,2	-2,1	-1,7
Inscrits tenus de rechercher un emploi, en activité réduite courte (catégorie B)	58 750	60 080	58 540	-2,6	-2,4	-0,4
Inscrits tenus de rechercher un emploi, en activité réduite longue (catégorie C)	103 210	114 530	115 490	0,8	4,4	11,9
Ensemble des inscrits tenus de rechercher un emploi (catégories A, B, C)	459 930	468 080	466 810	-0,3	-0,6	1,5
Inscrits non tenus de rechercher un emploi, sans emploi (catégorie D)	29 660	22 530	22 380	-0,7	-2,4	-24,5
Inscrits non tenus de rechercher un emploi, en emploi (catégorie E)	33 590	32 440	31 810	-1,9	-7,1	-5,3
Ensemble des inscrits (catégories A, B, C, D, E)	523 180	523 050	521 000	-0,4	-1,1	-0,4

Source : Pôle emploi-Dares, STMT, traitements Dares.

Les évolutions mensuelles des séries corrigées des variations saisonnières et des effets des jours ouvrables (CVS-CJO) peuvent différer de la tendance de moyen terme des séries ; les évolutions sur trois mois sont à privilégier pour obtenir une information sur la tendance de moyen terme.

Une [documentation](#) fournit des éléments d'aide à l'interprétation des séries mensuelles sur les demandeurs d'emploi.

Les données publiées concernent les demandeurs d'emploi inscrits à Pôle emploi. La notion de demandeurs d'emploi est différente de celle de chômeurs au sens du Bureau international du travail (BIT). Au-delà des évolutions du marché du travail, différents facteurs peuvent davantage affecter les données relatives aux demandeurs d'emploi : modifications des règles d'indemnisation ou d'accompagnement des demandeurs d'emploi, changements de procédure, incidents. Un [document](#) présente les principaux changements de procédure et incidents ayant affecté les statistiques de demandeurs d'emploi depuis 2011.

L'ensemble des définitions et concepts figurent dans la [documentation méthodologique](#) en ligne.

Demandedeurs d'emploi en catégorie A par sexe et âge

Données CVS-CJO

	Effectif			Évolution (en %) sur		
	Octobre 2016	Septembre 2017	Octobre 2017	un mois	trois mois	un an
Hommes	10 970	10 490	10 380	-1,0	-4,0	-5,4
Femmes	9 420	9 480	9 420	-0,6	-0,4	0,0
Moins de 25 ans	3 070	2 930	2 870	-2,0	-5,0	-6,5
Hommes	1 640	1 490	1 470	-1,3	-8,1	-10,4
Femmes	1 430	1 440	1 400	-2,8	-1,4	-2,1
Entre 25 et 49 ans	10 830	10 580	10 540	-0,4	-1,3	-2,7
Hommes	5 910	5 630	5 590	-0,7	-2,6	-5,4
Femmes	4 920	4 950	4 950	0,0	0,2	0,6
50 ans ou plus	6 490	6 460	6 390	-1,1	-2,7	-1,5
Hommes	3 420	3 370	3 320	-1,5	-4,3	-2,9
Femmes	3 070	3 090	3 070	-0,6	-1,0	0,0
Vosges	20 390	19 970	19 800	-0,9	-2,3	-2,9

Source : Pôle emploi-Dares, STMT, traitements Dares.

Demandedeurs d'emploi en catégories A, B, C par sexe et âge

Données CVS-CJO

	Effectif			Évolution (en %) sur		
	Octobre 2016	Septembre 2017	Octobre 2017	un mois	trois mois	un an
Hommes	16 040	16 030	15 870	-1,0	-1,7	-1,1
Femmes	15 760	16 350	16 360	0,1	1,4	3,8
Moins de 25 ans	4 830	4 890	4 780	-2,2	-3,0	-1,0
Hommes	2 510	2 470	2 410	-2,4	-5,1	-4,0
Femmes	2 320	2 420	2 370	-2,1	-0,8	2,2
Entre 25 et 49 ans	17 920	18 150	18 160	0,1	0,7	1,3
Hommes	9 190	9 140	9 090	-0,5	-0,7	-1,1
Femmes	8 730	9 010	9 070	0,7	2,0	3,9
50 ans ou plus	9 050	9 340	9 290	-0,5	-0,3	2,7
Hommes	4 340	4 420	4 370	-1,1	-2,0	0,7
Femmes	4 710	4 920	4 920	0,0	1,2	4,5
Vosges	31 800	32 380	32 230	-0,5	-0,2	1,4

Source : Pôle emploi-Dares, STMT, traitements Dares.

Ancienneté en catégories A, B, C des demandedeurs d'emploi

Données CVS-CJO

	Effectif			Évolution (en % et point) sur		
	Octobre 2016	Septembre 2017	Octobre 2017	un mois	trois mois	un an
Vosges						
Inscrits depuis moins de 1 an	15 860	16 420	16 170	-1,5	-1,3	2,0
Moins de 3 mois	6 080	5 600	5 730	2,3	-2,9	-5,8
De 3 mois à moins de 6 mois	4 320	4 470	4 160	-6,9	-7,3	-3,7
De 6 mois à moins de 12 mois	5 460	6 350	6 280	-1,1	4,8	15,0
Inscrits depuis 1 an ou plus	15 940	15 960	16 060	0,6	0,9	0,8
De 1 an à moins de 2 ans	6 050	6 230	6 310	1,3	2,9	4,3
De 2 ans à moins de 3 ans	3 450	3 160	3 220	1,9	-0,3	-6,7
3 ans ou plus	6 440	6 570	6 530	-0,6	-0,3	1,4
Part des demandedeurs d'emploi inscrits depuis 1 an ou plus (en %)	50,1	49,3	49,8	+0,5 pt	+0,5 pt	-0,3 pt
Grand Est						
Demandedeurs d'emploi inscrits depuis 1 an ou plus en catégories A, B, C	206 290	215 260	216 990	0,8	2,0	5,2
Part des demandedeurs d'emploi inscrits depuis 1 an ou plus (en %)	44,9	46,0	46,5	+0,5 pt	+1,2 pt	+1,6 pt

Source : Pôle emploi-Dares, STMT, traitements Dares.

Entrées et sorties de catégories A, B, C

Données CVS-CJO

	Nombre moyen	Évolution	Évolution
	août 2017 - octobre 2017	trimestrielle (en %) (a)	annuelle (en %) (b)
Vosges			
Entrées	2 580	-2,6	-8,2
Sorties	2 560	-3,8	-8,6
Grand Est			
Entrées	40 680	-6,9	-10,3
Sorties	40 900	-5,9	-7,1

Source : Pôle emploi-Dares, STMT, traitements Dares.

(a) Évolution de la moyenne d'août 2017 à octobre 2017 par rapport à la moyenne de mai 2017 à juillet 2017.

(b) Évolution de la moyenne d'août 2017 à octobre 2017 par rapport à la moyenne de août 2016 à octobre 2016.