

DEMANDEURS D'EMPLOI INSCRITS À PÔLE EMPLOI DANS LA MEUSE EN NOVEMBRE 2017

Fin novembre 2017, dans la Meuse, le nombre de demandeurs d'emploi tenus de rechercher un emploi et sans activité (catégorie A) s'établit à 8 950. Ce nombre baisse de 2,1 % sur trois mois (soit -190 personnes) ; il diminue de 2,1 % sur un mois et de 2,6 % sur un an.

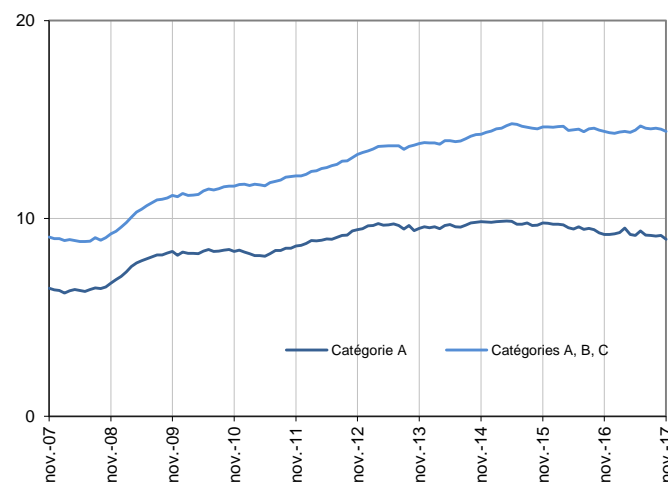
En Grand Est, ce nombre baisse de 3,2 % sur trois mois (-1,5 % sur un mois et -2,7 % sur un an).

Dans la Meuse, le nombre de demandeurs d'emploi tenus de rechercher un emploi, ayant ou non exercé une activité dans le mois (catégories A, B, C) s'établit à 14 400 fin novembre 2017. Ce nombre baisse de 1,0 % sur trois mois (soit -140 personnes) ; il diminue de 0,8 % sur un mois et de 0,1 % sur un an.

En Grand Est, ce nombre baisse de 1,1 % sur trois mois (-0,3 % sur un mois et +1,2 % sur un an).

Demandeurs d'emploi en catégories A et A, B, C dans la Meuse

En milliers, données CVS-CJO



Source : Pôle emploi-Dares, STMT, traitements Dares.

Demandeurs d'emploi par catégorie

Données CVS-CJO

	Effectif			Évolution (en %) sur		
	Novembre 2016	Octobre 2017	Novembre 2017	un mois	trois mois	un an
Meuse						
Inscrits tenus de rechercher un emploi, sans emploi (catégorie A)	9 190	9 140	8 950	-2,1	-2,1	-2,6
Inscrits tenus de rechercher un emploi, en activité réduite courte (catégorie B)	1 900	1 800	1 870	3,9	-9,2	-1,6
Inscrits tenus de rechercher un emploi, en activité réduite longue (catégorie C)	3 320	3 570	3 580	0,3	7,2	7,8
Ensemble des inscrits tenus de rechercher un emploi (catégories A, B, C)	14 410	14 510	14 400	-0,8	-1,0	-0,1
Inscrits non tenus de rechercher un emploi, sans emploi (catégorie D)	1 270	1 060	1 030	-2,8	-9,6	-18,9
Inscrits non tenus de rechercher un emploi, en emploi (catégorie E)	1 410	1 360	1 350	-0,7	-9,4	-4,3
Ensemble des inscrits (catégories A, B, C, D, E)	17 090	16 930	16 780	-0,9	-2,3	-1,8
Grand Est						
Inscrits tenus de rechercher un emploi, sans emploi (catégorie A)	296 420	292 780	288 400	-1,5	-3,2	-2,7
Inscrits tenus de rechercher un emploi, en activité réduite courte (catégorie B)	58 170	58 540	59 970	2,4	-3,7	3,1
Inscrits tenus de rechercher un emploi, en activité réduite longue (catégorie C)	105 330	115 490	117 150	1,4	5,8	11,2
Ensemble des inscrits tenus de rechercher un emploi (catégories A, B, C)	459 920	466 810	465 520	-0,3	-1,1	1,2
Inscrits non tenus de rechercher un emploi, sans emploi (catégorie D)	29 880	22 380	21 940	-2,0	-5,4	-26,6
Inscrits non tenus de rechercher un emploi, en emploi (catégorie E)	33 270	31 810	31 040	-2,4	-8,4	-6,7
Ensemble des inscrits (catégories A, B, C, D, E)	523 070	521 000	518 500	-0,5	-1,8	-0,9

Source : Pôle emploi-Dares, STMT, traitements Dares.

Les évolutions mensuelles des séries corrigées des variations saisonnières et des effets des jours ouvrables (CVS-CJO) peuvent différer de la tendance de moyen terme des séries ; les évolutions sur trois mois sont à privilégier pour obtenir une information sur la tendance de moyen terme.

Une [documentation](#) fournit des éléments d'aide à l'interprétation des séries mensuelles sur les demandeurs d'emploi.

Les données publiées concernent les demandeurs d'emploi inscrits à Pôle emploi. La notion de demandeurs d'emploi est différente de celle de chômeurs au sens du Bureau international du travail (BIT). Au-delà des évolutions du marché du travail, différents facteurs peuvent davantage affecter les données relatives aux demandeurs d'emploi : modifications des règles d'indemnisation ou d'accompagnement des demandeurs d'emploi, changements de procédure, incidents. Un [document](#) présente les principaux changements de procédure et incidents ayant affecté les statistiques de demandeurs d'emploi depuis 2011.

L'ensemble des définitions et concepts figurent dans la [documentation méthodologique](#) en ligne.

Demands d'emploi en catégorie A par sexe et âge

Données CVS-CJO

	Effectif			Évolution (en %) sur		
	Novembre 2016	Octobre 2017	Novembre 2017	un mois	trois mois	un an
Hommes	4 890	4 700	4 610	-1,9	-3,6	-5,7
Femmes	4 300	4 440	4 340	-2,3	-0,5	0,9
Moins de 25 ans	1 370	1 360	1 300	-4,4	-9,1	-5,1
Hommes	740	700	670	-4,3	-8,2	-9,5
Femmes	630	660	630	-4,5	-10,0	0,0
Entre 25 et 49 ans	5 150	5 090	4 960	-2,6	-2,0	-3,7
Hommes	2 730	2 620	2 550	-2,7	-3,0	-6,6
Femmes	2 420	2 470	2 410	-2,4	-0,8	-0,4
50 ans ou plus	2 670	2 690	2 690	0,0	1,5	0,7
Hommes	1 420	1 380	1 390	0,7	-2,1	-2,1
Femmes	1 250	1 310	1 300	-0,8	5,7	4,0
Meuse	9 190	9 140	8 950	-2,1	-2,1	-2,6

Source : Pôle emploi-Dares, STMT, traitements Dares.

Demands d'emploi en catégories A, B, C par sexe et âge

Données CVS-CJO

	Effectif			Évolution (en %) sur		
	Novembre 2016	Octobre 2017	Novembre 2017	un mois	trois mois	un an
Hommes	7 170	6 990	6 990	0,0	-1,0	-2,5
Femmes	7 240	7 520	7 410	-1,5	-0,9	2,3
Moins de 25 ans	2 200	2 160	2 090	-3,2	-8,3	-5,0
Hommes	1 150	1 120	1 100	-1,8	-6,0	-4,3
Femmes	1 050	1 040	990	-4,8	-10,8	-5,7
Entre 25 et 49 ans	8 340	8 440	8 380	-0,7	-0,1	0,5
Hommes	4 190	4 070	4 060	-0,2	0,0	-3,1
Femmes	4 150	4 370	4 320	-1,1	-0,2	4,1
50 ans ou plus	3 870	3 910	3 930	0,5	1,6	1,6
Hommes	1 830	1 800	1 830	1,7	0,0	0,0
Femmes	2 040	2 110	2 100	-0,5	2,9	2,9
Meuse	14 410	14 510	14 400	-0,8	-1,0	-0,1

Source : Pôle emploi-Dares, STMT, traitements Dares.

Ancienneté en catégories A, B, C des demands d'emploi

Données CVS-CJO

	Effectif			Évolution (en % et point) sur		
	Novembre 2016	Octobre 2017	Novembre 2017	un mois	trois mois	un an
Meuse						
Inscrits depuis moins de 1 an	7 690	7 630	7 460	-2,2	-4,0	-3,0
Moins de 3 mois	2 920	2 630	2 510	-4,6	-9,1	-14,0
De 3 mois à moins de 6 mois	2 100	2 070	1 930	-6,8	-11,1	-8,1
De 6 mois à moins de 12 mois	2 670	2 930	3 020	3,1	6,3	13,1
Inscrits depuis 1 an ou plus	6 720	6 880	6 940	0,9	2,5	3,3
De 1 an à moins de 2 ans	2 750	2 910	2 970	2,1	4,6	8,0
De 2 ans à moins de 3 ans	1 410	1 430	1 420	-0,7	0,0	0,7
3 ans ou plus	2 560	2 540	2 550	0,4	1,6	-0,4
Part des demands d'emploi inscrits depuis 1 an ou plus (en %)	46,6	47,4	48,2	+0,8 pt	+1,6 pt	+1,6 pt
Grand Est						
Demandes d'emploi inscrits depuis 1 an ou plus en catégories A, B, C	205 920	216 990	218 800	0,8	1,9	6,3
Part des demands d'emploi inscrits depuis 1 an ou plus (en %)	44,8	46,5	47,0	+0,5 pt	+1,4 pt	+2,2 pt

Source : Pôle emploi-Dares, STMT, traitements Dares.

Entrées et sorties de catégories A, B, C

Données CVS-CJO

	Nombre moyen	Évolution	Évolution
	septembre 2017 - novembre 2017	trimestrielle (en %) (a)	annuelle (en %) (b)
Meuse			
Entrées	1 170	-8,6	-13,3
Sorties	1 230	1,7	-11,5
Grand Est			
Entrées	40 190	-5,9	-11,2
Sorties	41 600	0,1	-8,3

Source : Pôle emploi-Dares, STMT, traitements Dares.

(a) Évolution de la moyenne de septembre 2017 à novembre 2017 par rapport à la moyenne de juin 2017 à août 2017.

(b) Évolution de la moyenne de septembre 2017 à novembre 2017 par rapport à la moyenne de septembre 2016 à novembre 2016.